

# FACTSHEET – จังหวัดฉะเชิงเทรา

## ประจำเดือน กันยายน 2566

### ข้อมูลเศรษฐกิจการค้า Economic Figures

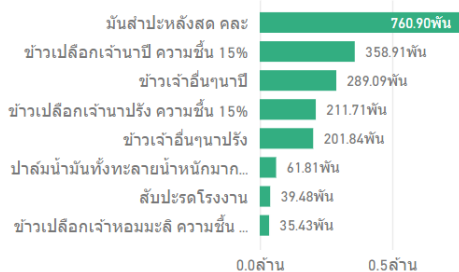


### ตัวชี้วัดการค้าการลงทุนที่สำคัญ Key indicators

	จำนวน	%YOY
▶ <b>นิติบุคคลจัดตั้งใหม่</b> ข้อมูลล่าสุด ณ เดือนกันยายน 2566	48	-23.81% ▼
▶ <b>SMEs รวม</b> ข้อมูลล่าสุด ณ เดือนธันวาคม 2565	4,887	8.17% ▲
▶ <b>SMEs ขนาดย่อย (Micro)</b> ข้อมูลล่าสุด ณ เดือนธันวาคม 2565	1,961	6.75% ▲
▶ <b>SMEs ขนาดเล็ก (S)</b> ข้อมูลล่าสุด ณ เดือนธันวาคม 2565	2,404	8.93% ▲
▶ <b>SMEs ขนาดกลาง (M)</b> ข้อมูลล่าสุด ณ เดือนธันวาคม 2565	522	10.13% ▲
▶ <b>สิทธิบัตรจดทะเบียนใหม่</b> ข้อมูลล่าสุด ณ เดือนกันยายน 2566	13	44.44% ▲
▶ <b>สินค้า GI</b> ข้อมูลล่าสุด ณ เดือนกันยายน 2566	4	-
▶ <b>การจดทะเบียนเครื่องหมายการค้า</b> ข้อมูลล่าสุด ณ เดือนกันยายน 2566	129	-21.34% ▼
▶ <b>การจดลิขสิทธิ์</b> ข้อมูลล่าสุด ณ เดือนกันยายน 2566	46	75.00% ▲
▶ <b>ตลาดต้องชม</b> ข้อมูลล่าสุด ณ เดือนกันยายน 2566	3	-
▶ <b>ผู้ประกอบการ BCG</b> ข้อมูลล่าสุด ณ เดือนกันยายน 2566	103	-
▶ <b>หมู่บ้านทำมาค้าขาย</b> ข้อมูลล่าสุด ณ เดือนกันยายน 2566	-	-
▶ <b>ร้านอาหารรฟพราคาดะหย่น</b> ข้อมูลล่าสุด ณ เดือนธันวาคม 2565	15	-
▶ <b>ร้านรฟพ เพื่อพัฒนาเศรษฐกิจชุมชน</b> ข้อมูลล่าสุด ณ เดือนตุลาคม 2565	3	-72.73% ▼
▶ <b>ธุรกิจโซลาร์ และห้องเย็น</b> ข้อมูลล่าสุด ณ เดือนมิถุนายน 2566	2	-
▶ <b>ธุรกิจคลังสินค้า</b> ข้อมูลล่าสุด ณ เดือนมิถุนายน 2566	4	-

### สินค้าเกษตรสำคัญ TOP Agricultural Products

จังหวัดผลิตสินค้าเกษตรชนิดใดมากที่สุด  
ปริมาณผลผลิตรายประเภท (ตัน, ตั้ว)



ที่มา : เกษตร(ต้น)-สศก., ปศุสัตว์(ตัว)-กรมปศุสัตว์, ประมง(ต้น)-กรมประมง

### สินค้าอัตลักษณ์ TOP Identity Goods

- 1 มะม่วงน้ำดอกไม้สีทองบางคล้า
- 2 มะพร้าวน้ำหอมบางคล้า
- 3 ขนมจาก
- 4
- 5



# FACTSHEET – ฉะเชิงเทรา

## ประจำเดือน กันยายน 2566

### ตัวบ่งชี้หรือสัญญาณทางเศรษฐกิจ

สัญลักษณ์	คำอธิบาย	ตัวบ่งชี้
GPP (Gross Provincial Product)	ดัชนีชี้วัดที่แสดงทั้งขนาด (Volume) ของรายได้จากการผลิตของจังหวัด	ตัวบ่งชี้อธิบายทิศทางการขยายตัวทางเศรษฐกิจ (Economic Growth) ในช่วงเวลาต่าง ๆ
GPP (Good Pharmacy Practice Per Capita)	ดัชนีชี้วัดค่าผลิตภัณฑ์จังหวัดต่อหัว	ตัวบ่งชี้ถึงศักยภาพการสร้างรายได้ของคนในจังหวัด
CCI (Consumer Confidence Index)	ดัชนีความเชื่อมั่นผู้บริโภคระดับภูมิภาค	ตัวบ่งชี้ถึงมุมมองผู้บริโภคต่อเศรษฐกิจว่าจะดีขึ้นหรือแย่ลง ซึ่งส่งผลกระทบต่อการบริโภคในจังหวัด
UR (Unemployment rate)	อัตราการว่างงานในจังหวัด	ตัวบ่งชี้บ่งถึงการขยายตัว/หดตัวของเศรษฐกิจ โดยปัจจุบันต้องพิจารณารวมกับตัวบ่งชี้ดัชนีผู้สูงอายุของจังหวัด (ซึ่งยังไม่มีหน่วยงานไหนจัดทำตัวชี้วัดดังกล่าว) เนื่องจากอัตราการว่างงานที่ต่ำ อาจตีความในอีกมุมหนึ่งได้ว่า หาแรงงานได้ยากเพราะโครงสร้างประชากรประเทศกำลังวัยเข้าสู่สังคมผู้สูงอายุ
IR (Inflation Rate)	อัตราเงินเฟ้อทั่วไปของจังหวัด	ตัวบ่งชี้ถึงราคาวัตถุดิบที่ใช้ในการผลิตและอัตราดอกเบี้ยเงินกู้การลงทุนในประเทศ
Motor Vehicle Registered	ยอดจดทะเบียนรถยนต์ในจังหวัด	ตัวบ่งชี้ถึงความเชื่อมั่นของภาคเอกชน ที่มีผลต่อความเชื่อมั่นภาคอุตสาหกรรม เช่นเดียวกับเครื่องชี้เศรษฐกิจด้านการลงทุนภาคเอกชน
Number of Visitors	จำนวนผู้เยี่ยมชมในจังหวัด	ตัวบ่งชี้ถึงการเติบโตด้านการผลิตบริการท่องเที่ยวของอุตสาหกรรมการท่องเที่ยว
Otop Sale	ยอดจำหน่ายสินค้า Otop ในจังหวัด	ตัวบ่งชี้ถึงการสร้างรายได้ให้แก่ ชุมชน อย่างเป็นรูปธรรม ตามนโยบายการพัฒนาที่มีชุมชนเป็นฐาน