



FACTSHEET – จังหวัดฉะเชิงเทรา

ประจำเดือน มกราคม 2567

ข้อมูลเศรษฐกิจการค้า Economic Figures



GPP : ผลิตภัณฑ์มวลรวมของจังหวัด 8/77

400,384.77 **15.68%** ▲
ล้านบาท %YOY 2564 (รายปี)



GPP Per Capita : ผลิตภัณฑ์จังหวัดต่อหัว

457,740 **13.42%** ▲
บาท %YOY 2564 (รายปี)



CCI : ดัชนีความเชื่อมั่นผู้บริโภค (ภาคกลาง)

53.8
ดัชนี มกราคม 2567



UR : อัตราการว่างงาน

0.71% **0.22%** ▲
ร้อยละ %YOY กันยายน 2566 (รายไตรมาส)



IR : อัตราเงินเฟ้อจังหวัด

105.60 **-2.13%** ▼
บาท %YOY มกราคม 2567



Motor Vehicle Registered : ยอดจดทะเบียนรถยนต์

223 **-36.83%** ▼
คัน %YOY ธันวาคม 2566



Number of Visitors : จำนวนผู้เยี่ยมชม

582,470 **25.27%** ▲
คน %YOY ธันวาคม 2566



OTOP Sales : มูลค่าจำหน่ายสินค้า OTO

15.94 **-81.48%** ▼
ล้านบาท %YOY มกราคม 2567

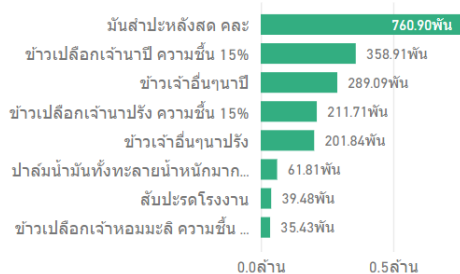
ตัวชี้วัดการค้าการลงทุนที่สำคัญ Key indicators

- ▶ **นิติบุคคลจัดตั้งใหม่**
ข้อมูลล่าสุด ณ เดือนมกราคม 2567
- ▶ **SMEs รวม**
ข้อมูลล่าสุด ณ เดือนธันวาคม 2565
- ▶ **SMEs ขนาดย่อย (Micro)**
ข้อมูลล่าสุด ณ เดือนธันวาคม 2565
- ▶ **SMEs ขนาดเล็ก (S)**
ข้อมูลล่าสุด ณ เดือนธันวาคม 2565
- ▶ **SMEs ขนาดกลาง (M)**
ข้อมูลล่าสุด ณ เดือนธันวาคม 2565
- ▶ **สิทธิบัตรจดทะเบียนใหม่**
ข้อมูลล่าสุด ณ เดือนมกราคม 2567
- ▶ **สินค้า GI**
ข้อมูลล่าสุด ณ เดือนมกราคม 2567
- ▶ **การจดทะเบียนเครื่องหมายการค้า**
ข้อมูลล่าสุด ณ เดือนมกราคม 2567
- ▶ **การจดลิขสิทธิ์**
ข้อมูลล่าสุด ณ เดือนมกราคม 2567
- ▶ **ตลาดต้องชม**
ข้อมูลล่าสุด ณ เดือน มกราคม 2567
- ▶ **ผู้ประกอบการ BCG**
ข้อมูลล่าสุด ณ เดือนธันวาคม 2566
- ▶ **หมู่บ้านทำมาค้าขาย**
ข้อมูลล่าสุด ณ เดือนธันวาคม 2566
- ▶ **ร้านอาหารรฟพราคาระเหยียด**
ข้อมูลล่าสุด ณ เดือนธันวาคม 2566
- ▶ **ร้านรฟพ เพื่อพัฒนาเศรษฐกิจชุมชน**
ข้อมูลล่าสุด ณ เดือนธันวาคม 2566
- ▶ **ธุรกิจวโซไล และห้องเย็น**
ข้อมูลล่าสุด ณ เดือนธันวาคม 2566
- ▶ **ธุรกิจคลังสินค้า**
ข้อมูลล่าสุด ณ เดือนธันวาคม 2566

	จำนวน	%YOY
▶ นิติบุคคลจัดตั้งใหม่ ข้อมูลล่าสุด ณ เดือนมกราคม 2567	74	-2.63% ▼
▶ SMEs รวม ข้อมูลล่าสุด ณ เดือนธันวาคม 2565	4,422	7.41% ▲
▶ SMEs ขนาดย่อย (Micro) ข้อมูลล่าสุด ณ เดือนธันวาคม 2565	1,847	6.09% ▲
▶ SMEs ขนาดเล็ก (S) ข้อมูลล่าสุด ณ เดือนธันวาคม 2565	2,185	8.38% ▲
▶ SMEs ขนาดกลาง (M) ข้อมูลล่าสุด ณ เดือนธันวาคม 2565	390	8.33% ▲
▶ สิทธิบัตรจดทะเบียนใหม่ ข้อมูลล่าสุด ณ เดือนมกราคม 2567	1	-94.74% ▼
▶ สินค้า GI ข้อมูลล่าสุด ณ เดือนมกราคม 2567	4	-50.00% ▼
▶ การจดทะเบียนเครื่องหมายการค้า ข้อมูลล่าสุด ณ เดือนมกราคม 2567	24	-86.59% ▼
▶ การจดลิขสิทธิ์ ข้อมูลล่าสุด ณ เดือนมกราคม 2567	2	100.00% ▲
▶ ตลาดต้องชม ข้อมูลล่าสุด ณ เดือน มกราคม 2567	3	-
▶ ผู้ประกอบการ BCG ข้อมูลล่าสุด ณ เดือนธันวาคม 2566	103	-
▶ หมู่บ้านทำมาค้าขาย ข้อมูลล่าสุด ณ เดือนธันวาคม 2566	-	-
▶ ร้านอาหารรฟพราคาระเหยียด ข้อมูลล่าสุด ณ เดือนธันวาคม 2566	86	-
▶ ร้านรฟพ เพื่อพัฒนาเศรษฐกิจชุมชน ข้อมูลล่าสุด ณ เดือนธันวาคม 2566	1,048	-
▶ ธุรกิจวโซไล และห้องเย็น ข้อมูลล่าสุด ณ เดือนธันวาคม 2566	2	-
▶ ธุรกิจคลังสินค้า ข้อมูลล่าสุด ณ เดือนธันวาคม 2566	4	-20.00% ▼

สินค้าเกษตรสำคัญ TOP Agricultural Products

จังหวัดผลิตสินค้าเกษตรชนิดใดมากที่สุด
ปริมาณผลผลิตรายประเภท (ตัน, ตัว)



ที่มา : เกษตร(ต้น)-สศก., ปศุสัตว์(ตัว)-กรมปศุสัตว์, ประมง(ต้น)-กรมประมง

สินค้าอัตลักษณ์ TOP Identity Goods

- 1 มะม่วงน้ำดอกไม้สีทองบางคล้า
- 2 มะพร้าวน้ำหอมบางคล้า
- 3 ขนมะจาก
- 4
- 5



FACTSHEET – ฉะเชิงเทรา

ประจำเดือน มกราคม 2567

ตัวบ่งชี้หรือสัญญาณทางเศรษฐกิจ

สัญลักษณ์	คำอธิบาย	ตัวบ่งชี้
GPP (Gross Provincial Product)	ดัชนีชี้วัดที่แสดงทั้งขนาด (Volume) ของรายได้จากการผลิตของจังหวัด	ตัวบ่งชี้อธิบายทิศทางการขยายตัวทางเศรษฐกิจ (Economic Growth) ในช่วงเวลาต่าง ๆ
GPP (Good Pharmacy Practice Per Capita)	ดัชนีชี้วัดค่าผลิตภัณฑ์จังหวัดต่อหัว	ตัวบ่งชี้ถึงศักยภาพการสร้างรายได้ของคนในจังหวัด
CCI (Consumer Confidence Index)	ดัชนีความเชื่อมั่นผู้บริโภคระดับภูมิภาค	ตัวบ่งชี้ถึงมุมมองผู้บริโภคต่อเศรษฐกิจว่าจะดีขึ้นหรือแย่ลง ซึ่งส่งผลกระทบต่อการบริโภคในจังหวัด
UR (Unemployment rate)	อัตราการว่างงานในจังหวัด	ตัวบ่งชี้บ่งถึงการขยายตัว/หดตัวของเศรษฐกิจ โดยปัจจุบันต้องพิจารณารวมกับตัวบ่งชี้ดัชนีผู้สูงอายุของจังหวัด (ซึ่งยังไม่มีหน่วยงานไหนจัดทำตัวชี้วัดดังกล่าว) เนื่องจากอัตราการว่างงานที่ต่ำ อาจตีความในอีกมุมหนึ่งได้ว่า หาแรงงานได้ยากเพราะโครงสร้างประชากรประเทศกำลังวัยเข้าสู่สังคมผู้สูงอายุ
IR (Inflation Rate)	อัตราเงินเฟ้อทั่วไปของจังหวัด	ตัวบ่งชี้ถึงราคาวัตถุดิบที่ใช้ในการผลิตและอัตราดอกเบี้ยเงินกู้การลงทุนในประเทศ
Motor Vehicle Registered	ยอดจดทะเบียนรถยนต์ในจังหวัด	ตัวบ่งชี้ถึงความเชื่อมั่นของภาคเอกชน ที่มีผลต่อความเชื่อมั่นภาคอุตสาหกรรม เช่นเดียวกับเครื่องชี้เศรษฐกิจด้านการลงทุนภาคเอกชน
Number of Visitors	จำนวนผู้เยี่ยมชมในจังหวัด	ตัวบ่งชี้ถึงการเติบโตด้านการผลิตบริการท่องเที่ยวของอุตสาหกรรมการท่องเที่ยว
Otop Sale	ยอดจำหน่ายสินค้า Otop ในจังหวัด	ตัวบ่งชี้ถึงการสร้างรายได้ให้แก่ ชุมชน อย่างเป็นรูปธรรม ตามนโยบายการพัฒนาที่มีชุมชนเป็นฐาน