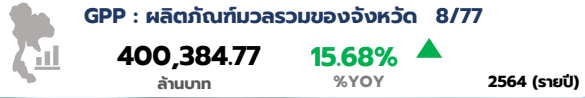


FACTSHEET – จังหวัดฉะเชิงเทรา

ประจำเดือน ตุลาคม 2566

ข้อมูลเศรษฐกิจการค้า Economic Figures

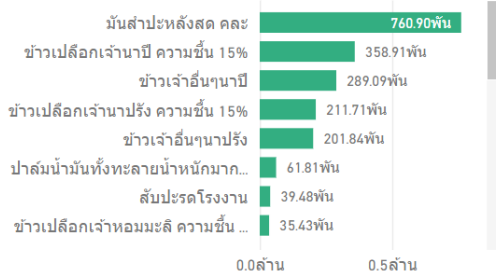


ตัวชี้วัดการค้าการลงทุนที่สำคัญ Key indicators

	จำนวน	%YOY
▶ นิติบุคคลจัดตั้งใหม่ ข้อมูลล่าสุด ณ เดือนตุลาคม 2566	52	30% ▲
▶ SMEs รวม ข้อมูลล่าสุด ณ เดือนธันวาคม 2565	4,887	8.17% ▲
▶ SMEs ขนาดย่อย (Micro) ข้อมูลล่าสุด ณ เดือนธันวาคม 2565	1,961	6.75% ▲
▶ SMEs ขนาดเล็ก (S) ข้อมูลล่าสุด ณ เดือนธันวาคม 2565	2,404	8.93% ▲
▶ SMEs ขนาดกลาง (M) ข้อมูลล่าสุด ณ เดือนธันวาคม 2565	522	10.13% ▲
▶ สิทธิบัตรจดทะเบียนใหม่ ข้อมูลล่าสุด ณ เดือนตุลาคม 2566	15	66.67% ▲
▶ สินค้า GI ข้อมูลล่าสุด ณ เดือนตุลาคม 2566	4	-
▶ การจดทะเบียนพาณิชย์การค้า ข้อมูลล่าสุด ณ เดือนตุลาคม 2566	155	-5.49% ▼
▶ การจดทะเบียนสิทธิ ข้อมูลล่าสุด ณ เดือนตุลาคม 2566	47	-80.00% ▼
▶ ตลาดต้องชม ข้อมูลล่าสุด ณ เดือนตุลาคม 2566	3	-
▶ ผู้ประกอบการ BCG ข้อมูลล่าสุด ณ เดือนตุลาคม 2566	103	-
▶ หมู่บ้านทำมาค้าขาย ข้อมูลล่าสุด ณ เดือนกันยายน 2566	-	-
▶ ร้านอาหารรฟพราคาระเหยียด ข้อมูลล่าสุด ณ เดือนธันวาคม 2565	15	-
▶ ร้านรฟพรา เพื่อพัฒนาเศรษฐกิจชุมชน ข้อมูลล่าสุด ณ เดือนตุลาคม 2565	3	-72.73% ▼
▶ ธุรกิจโซโล และห้องเย็น ข้อมูลล่าสุด ณ เดือนมิถุนายน 2566	2	-
▶ ธุรกิจคลังสินค้า ข้อมูลล่าสุด ณ เดือนมิถุนายน 2566	4	-

สินค้าเกษตรสำคัญ TOP Agricultural Products

จังหวัดผลิตสินค้าเกษตรชนิดใดมากที่สุด
ปริมาณผลผลิตรายประเภท (ตัน, ตั้ว)



ที่มา : เกษตร(ต้น)-สศก., ปศุสัตว์(ตัว)-กรมปศุสัตว์, ประมง(ต้น)-กรมประมง

สินค้าอัตลักษณ์ TOP Identity Goods

- 1 มะม่วงน้ำดอกไม้สีทองบางคล้า
- 2 มะพร้าวน้ำหอมบางคล้า
- 3 ขนมะจาก
- 4
- 5



FACTSHEET – ฉะเชิงเทรา

ประจำเดือน ตุลาคม 2566

ตัวบ่งชี้หรือสัญญาณทางเศรษฐกิจ

สัญลักษณ์	คำอธิบาย	ตัวบ่งชี้
GPP (Gross Provincial Product)	ดัชนีชี้วัดที่แสดงทั้งขนาด (Volume) ของรายได้จากการผลิตของจังหวัด	ตัวบ่งชี้อธิบายทิศทางการขยายตัวทางเศรษฐกิจ (Economic Growth) ในช่วงเวลาต่าง ๆ
GPP (Good Pharmacy Practice Per Capita)	ดัชนีชี้วัดค่าผลิตภัณฑ์จังหวัดต่อหัว	ตัวบ่งชี้ถึงศักยภาพการสร้างรายได้ของคนในจังหวัด
CCI (Consumer Confidence Index)	ดัชนีความเชื่อมั่นผู้บริโภคระดับภูมิภาค	ตัวบ่งชี้ถึงมุมมองผู้บริโภคต่อเศรษฐกิจว่าจะดีขึ้นหรือแย่ลง ซึ่งส่งผลกระทบต่อการบริโภคในจังหวัด
UR (Unemployment rate)	อัตราการว่างงานในจังหวัด	ตัวบ่งชี้บ่งถึงการขยายตัว/หดตัวของเศรษฐกิจ โดยปัจจุบันต้องพิจารณารวมกับตัวบ่งชี้ดัชนีผู้สูงอายุของจังหวัด (ซึ่งยังไม่มีหน่วยงานไหนจัดทำตัวชี้วัดดังกล่าว) เนื่องจากอัตราการว่างงานที่ต่ำ อาจตีความในอีกมุมหนึ่งได้ว่า หาแรงงานได้ยากเพราะโครงสร้างประชากรประเทศกำลังวัยเข้าสู่สังคมผู้สูงอายุ
IR (Inflation Rate)	อัตราเงินเฟ้อทั่วไปของจังหวัด	ตัวบ่งชี้ถึงราคาวัตถุดิบที่ใช้ในการผลิตและอัตราดอกเบี้ยเงินกู้การลงทุนในประเทศ
Motor Vehicle Registered	ยอดจดทะเบียนรถยนต์ในจังหวัด	ตัวบ่งชี้ถึงความเชื่อมั่นของภาคเอกชน ที่มีผลต่อความเชื่อมั่นภาคอุตสาหกรรม เช่นเดียวกับเครื่องชี้เศรษฐกิจด้านการลงทุนภาคเอกชน
Number of Visitors	จำนวนผู้เยี่ยมชมในจังหวัด	ตัวบ่งชี้ถึงการเติบโตด้านการผลิตบริการท่องเที่ยวของอุตสาหกรรมการท่องเที่ยว
Otop Sale	ยอดจำหน่ายสินค้า Otop ในจังหวัด	ตัวบ่งชี้ถึงการสร้างรายได้ให้แก่ ชุมชน อย่างเป็นรูปธรรม ตามนโยบายการพัฒนาที่มีชุมชนเป็นฐาน